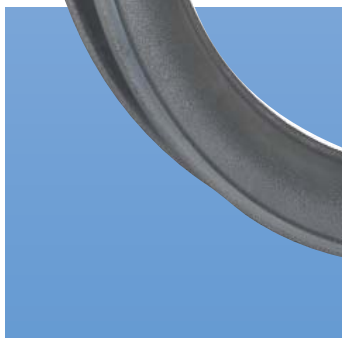
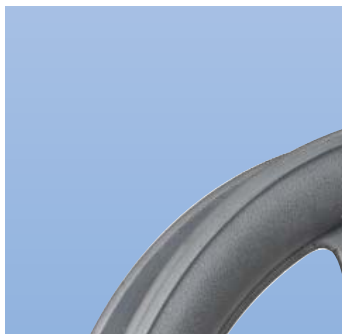
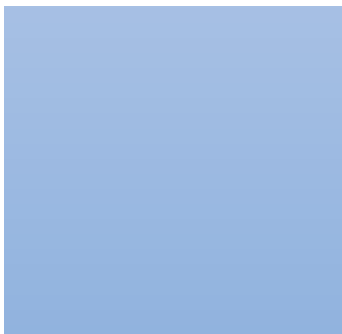
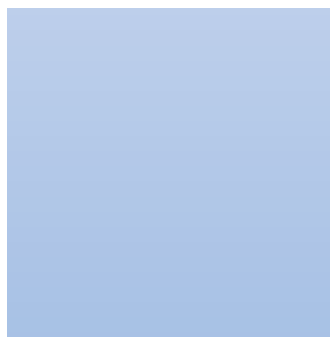
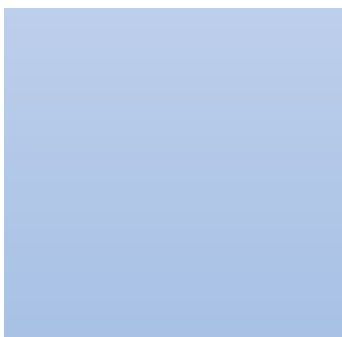
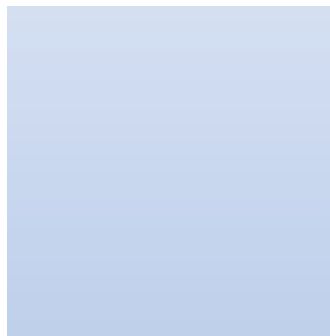
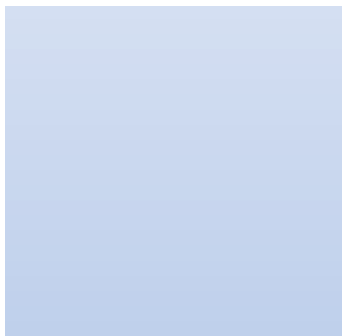


## Ersatzteile und Bauteile

900



**Ersatzrollen zu Rohr- und Kabelverlegerollen**

**Ersatzrollen für Trommel-Abrollgeräte KTA 2A und KTA 7**

**Ersatzklauen für Deckelhebegeräte**

**Ersatz-Seiltrommeln für Hilfsseilwinden SBS 500**

**Ersatzmanschetten für Einblaskolben für R-ID 28-40 mm**

**Ersatzbälle für Balldurchblaskolben für R-ID 28-250 mm**

**Ersatzteile zu Röhrenschlangen**

**Ersatzteile zu Drallfänger**

**Ersatzteile zu Trommel-Hebegeräte**

**Ersatzteile zu Kabeltransportanhänger**

**Ersatzteile zu Kabel-Spillwinden**

**Ersatzteile zu Glasfaserkabel-Einblasgeräte**

**Ersatzteile zu UltimaZ ULV 20**

**Ersatzrollen für Rollengehänge DRG 2 und DRG 3**

**Ersatzrollen für Seilzugrollen D 80-580 mm**

**Ersatzteile zu Alu-Seilklapprollen**

**Ersatzteile zu Fischverbinder**

**Schäkel hochfest, Bolzen D 22-38 mm**

**Ersatzteile zu Kabelspulmaschinen**





## Ersatzrolle lose

Stahlblechrolle lose galv., mit Kugellagerung komplett mit Achse M 12

Ersatzrollen für die von uns gelieferten Geräte oder zum Einbau in eigene Geräte

Code	Type	Zu	Mat.	AD/ID/L	Tragl.	kg
020241407	KRQL 1S	TRS 1-300	Stahl	120/76/185	200 kg	1,95



## Ersatzrolle lose

Polyamid-Rolle, lose mit Gleitlagerung für Achs-D 20, ohne Achse.

Ersatzrollen für die von uns gelieferten Geräte oder zum Einbau in eigene Geräte

Code	Type	Zu	Mat.	AD/ID/L	Tragl.	kg
020110106	TRPL 1-500	TRP 1-500	Polyamid	115/75/200	200 kg	2,54



## Ersatzrolle lose

Alu-Rolle lose, mit Sinterbronze-Gleitlagerung, für Achs-D 16, ohne Achse

Passend zu Kabelverlegerolle, oder für beliebige Kundenverwendung

Code	Type	Zu	Mat.	AD/ID/L	Tragl.	kg
020230105	CAL 1A	CA 1 A	Alu	90/50/100	150 kg	0,60
020230107	CAL 1S	SET 60-130	Stahl	90/50/100	150 kg	1,70



## Ersatzrolle lose

Stahlblechrolle lose galv., mit Kugellagerung komplett mit Achse, M 12

Passend zu Kabel-Verlegerolle, zu Eckrollen und Rollenbögen, oder für beliebige Kundenverwendung

Code	Type	Zu	Mat.	AD/ID/L	Tragl.	kg
020240106	KRL 1S	KRS 1, ERS 3 u.a.	Stahl	120/76/145	150 kg	1,58
020241407	KRQL 1S	KRQ 1/ERQ 3	Stahl	120/76/185	150 kg	1,95



## Ersatzrolle lose

Alu-Rolle lose, mit Sinterbronze-Gleitlagerung, für Achs-D 16, ohne Achse

Passend zu Kabel-Verlegerolle, zu Eckrollen und Rollenbögen, oder für beliebige Kundenverwendung

Code	Type	Zu	Mat.	AD/ID/L	Tragl.	kg
020241105	KRL 1A	KRA 1 u.a.	Alu	125/60/146	150 kg	1,20



## Ersatzrolle lose

Stahlgussrolle, lose, mit Sinterbronze-Gleitlagerung für Achs-D 16, ohne Achse

Passend zu Seileinführungen, oder für beliebige Kundenverwendung

Code	Type	Zu	Mat.	AD/ID/L	Tragl.	kg
020230107	CAL 1S	SET 60-130	Stahl	90/50/100	500 kg	1,70
020241107	KRL 1G	SET 140-180	Stahl	125/60/146	500 kg	2,70

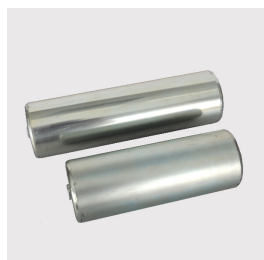


## Ersatzachse

Achsteile D 16, kompl. mit Muttern und Scheiben zu o.g. CA 1 und KR 1 Rollen

Ersatz-Achsen für die von uns gelieferten Rollen

Code	Type	Zu	Mat.	Achs-D/L	kg
020230111	ACA 1	CAL 1A+CAL 1S	Stahl	16/155	0,30
020241111	AKR 1	KRL 1A+KRL 1G	Stahl	16/205	0,36



## Ersatzrolle lose

Stahltragrolle zylindrisch, mit Kugellagerung, galvanisiert. D 80 mm, Tragkraft 400 kg.

Ersatzrollen für die von uns gelieferten Geräte oder zum Einbau in eigene Geräte

Code	Type	Zu Rolle	Zu Rolle	Roll-/Einb-L	Tragl.	kg
092488448	TRG 80-216	KRS 1-170	EWS 3-110	216/222	400 kg	2,25
092488460	TRG 80-275	KRS 1-220	EWS 3-170	275/281	400 kg	2,72
092488465	TRG 80-594	KRS 1-600	--	594/600	400 kg	8,00



## Ersatzrolle lose

Alu-Basisrolle lose, mit eingegossener Achse

Ersatzrollen für die von uns gelieferten Geräte oder zum Einbau in eigene Geräte

Code	Type	Rolle zu	Mat.	AD/ID/L	Tragl.	kg
020250100	KRLB 3A	Basis KR 3+ER 4	Alu	60/50/60/99	200 kg	0,80
020250105	KRLS 3A	Seiten KR 3	Alu	60/30/60/99	200 kg	0,47
020250130	TRLS 3A	Seiten TKR 3	Alu	60/30/43/99	200 kg	0,45

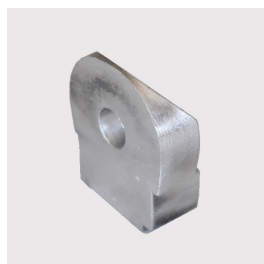


## Ersatzzecklager

Alu-Ecklager, Ersatzteil, speziell gehärtet

Ersatz-Ecklager für die von uns gelieferten Geräte

Code	Type	Zu	Mat.	kg
020250160	KRAL 3A	KR 3+TKR 3	Alu	0,36



## Ersatzzecklager

Alu-Ecklager, Ersatzteil zu Kabel-Kastenrolle

Ersatz-Ecklager für die von uns gelieferten Geräte

Code	Type	Zu	Mat.	kg
020213105	ERA 4-100A	ER 4-100 A	Alu	0,36



## Ersatz-Verschlussbolzen zu ERA 4-100

Ersatz-Verschlussbolzen zu Kastenrolle mit Alu-Rollen, ERA 4-100A

Code	Type	Zu	Mat.	kg
020213109	Verschlussbolzen	ERA 4-100A	Stahl	0,10



## Ersatzrolle lose

Stahltragrolle zylindrisch, mit Kugellagerung, galvanisiert

Ersatzrollen für die von uns gelieferten Geräte oder zum Einbau in eigene Geräte

Code	Type	Zu	D/L	Einbau-L	Tragl.	kg
092488140	TRG 30-86	SWF 400	30/86	95	30 kg	0,13
092488160	TRG 30-160	SWF 400	30/160	169	30 kg	0,30
092488240	TRG 40-136	PRK 3-85	40/136	155	150 kg	0,44
092488383	TRG 60-194	KSR 200	60/194	220	120 kg	1,10
092488420	TRG 60-492	KR 500	60/492	518	240 kg	2,50
092488430	TRG 60-750	KR 750	60/750	776	240 kg	3,80



## Ersatzrolle lose

Stahlrolle zylindrisch, schwere Ausführung, galv. mit Kugellager. Komplett mit Achse und Schrauben

Passend zu Kastenrolle, oder für beliebige Kundenverwendung

Code	Type	Zu	Mat.	D/L	Tragl.	kg
020213710	ERR 4-190	ER 4-100-150	Stahl	55x190	500 kg	1,95
020214510	ERR 4-200	ER 4-200	Stahl	55x250	500 kg	2,47

020214710	ERR 4-250	ER 4-250	Stahl	55x300	500 kg	3,50
020215210	ERR 4-300	ER 4-300	Stahl	55x350	500 kg	4,00



## Ersatzrolle lose

Stahlgussrolle, lose, mit Gleitlagerung, ohne Achse, für Achs-D 25

Ersatzrollen für die von uns gelieferten Geräte oder zum Einbau in eigene Geräte

Code	Type	Zu	AD/ID/B	Rillen-D	Tragl.	kg
020270105	SKL 1S	SKS+SKD 1	200/120/100	90	1000 kg	5,80



## Ersatzrolle lose

Alu-Rolle hochbelastbar, zu Kabel-Aspuler KTA 2, komplett mit Kugellagerung und Achse, ohne Schrauben.

Ersatzrollen für die von uns gelieferten Geräte oder zum Einbau in eigene Geräte

Code	Type	Zu	AD/ID/B	Rillen-Br.	Tragl.	kg
032071001	KTAM 2A	KTA 2 A	120/68/105	82	500 kg	1,67



## Ersatzrolle lose

Stahltragrolle zylindrisch, zu Kabel-Abspuler KTA 7, mit Kugellagerung und Achse, galvanisiert

Ersatzrollen für die von uns gelieferten Geräte oder zum Einbau in eigene Geräte

Code	Type	Zu	D/L	Einbau-L	Tragl.	kg
092488320	TRG 50-540	KTA 7	50/540	565	80 kg	1,50



## Ersatzrolle lose

Ersatz-Stahlrolle zu verschiedenen Kabel-Einführrollen KEK, zu Pritschenrollen PRK und andere, mit Polyamid Lagerung, ohne Achse

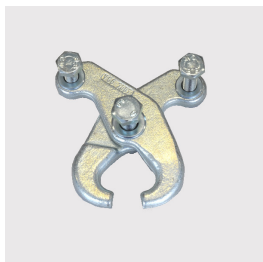
Code	Type	Zu	Zu	D/L mm	kg
026253107	KEKL	KEK 80	KLM 110	42/83	0,17
020981105	KEKL	KEK 90	---	42/92	0,23
027481105	KEKL	KEK 100	KSR 590	42/103	0,21
020984105	KEKL	KEK 120	---	42/121	0,26
027858105	KEKL	KEK 130	PRK 3-100	42/149	0,31
020988105	KEKL	KEK 140	---	42/143	0,28
020989105	KEKL	KEK 150	---	42/153	0,30
027857105	PRKL	PRK 3-100	PRV 4-100	42/190	0,39



## Ersatzklauen

Ersatz-Klauen-Satz geschmiedet zu Deckelhebezeuge DHZ 20

Code	Type	Zu	kg
020712110	DHZK 20	DHZ 20	0,80



## Ersatzklauen

Ersatz-Klauen-Satz geschmiedet zu fahrbarem Deckelhebegerät DHF 06

Code	Type	Zu	Zu	kg
020720110	DHFK 06	DHZ 10	DHF 06	1,15

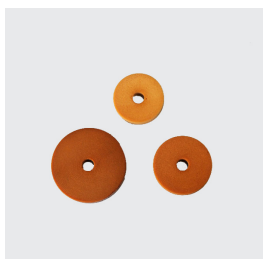
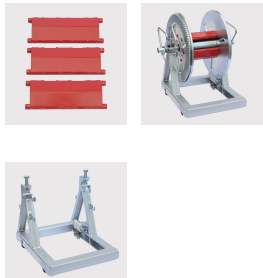


## Lose Seiltrommel mit Zubehör zu Hilfsseilwinden

Seilstahltrommel teilbar, zu Hilfsseilwinde SBS 500 mit Keilriemenantrieb. Für Seil D 410/100x210, bis 1100 m D 4. Sollen Schnur-, Seil- oder Kabelringe abgebunden werden, dann müssen 3 Stück von den u.g. Segmenten eingebaut werden. Der Trommel-Abrollbock mit Bremse ist ebenfalls extra zu bestellen.

- Passend zu früheren Hilfsseilwinden SBS 500, die bis ca. August 2014 geliefert wurden.
- Mit den losen Seiltrommeln können Seile ohne die Maschinen eingeblasen werden.
- Der Trommelbock ist mit einer Fussbremse ausgerüstet für ein kontrolliertes Seilabrollen.
- Mit eingebauten Segmenten dürfen keine Zugkräfte über ca. 1 kN erzeugt werden.
- Die Segmente dienen nur zum Bilden von Schnur-, Seil- oder Kabelringen.

Code	Type	Zubehör	Detail	kg
232752	SWT 500	Trommel teilbar, lose	D 410x100x210	37,50
232322	TRS 208	Trennsegment	3 St. erforderlich	1,10
232340	TWG 510	Trommelbock lose	Mit Fussbremse	11,00



## Ersatzmanschetten

Polyurethan-Manschettenscheiben zu Manschettenkolben MKO und zu Rohrkaliber mit Sender MKV

Code	Type	Zu Kolben	Größe	Für R-ID	kg
023451103	PSL 28	MKO 28+MKV 25	D 28/8x8	27-28	0,01
023453103	PSL 35	MKO 35+MKV 28-30	D 33/8x8	34-35	0,01
023455103	PSL 40	MKO 40+MKV 40	D 35/8x8	40-41	0,01



## Ersatzballkolben

Ersatz-Ball zu Einblas-Ballkolben für Schnur- oder Seileinzug in Rohre, oder zu anderen Verwendungen, z.B. für das Reinigen von Rohren, oder das Vorschmieren vor dem Kabelzug.

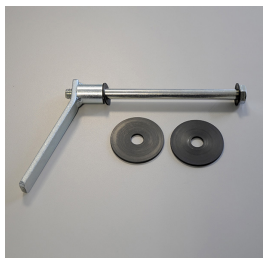
Code	Type	Für R-ID	Bohrung-D	
023453002	BKL 25	22-25	8	0,01
023453102	BKL 30	25-30	8	0,01
023453202	BKL 35	28-35	8	0,01
023454202	BKL 40	35-42	8	0,02
023456202	BKL 50	45-50	8	0,03
023456702	BKL 60	50-60	8	0,04
023457202	BKL 70	60-70	8	0,08
023460202	BKL 80	70-80	8	0,10
023461202	BKL 90	80-90	8	0,13
023463202	BKL 110	90-110	10	0,18
023469202	BKL 125	110-125	10	0,28
023471202	BKL 150	130-150	10	0,43
023472202	BKL 160	150-160	10	0,60
023472602	BKL 190	170-190	10	0,90
023473122	BKL 210	190-210	12	1,10
023473132	BKL 225	200-225	12	1,40
023473142	BKL 250	230-250	12	1,70
023474000	Größere	Durchmesser NEIN	--	0,00



## Ersatz-Stützscheiben zu Ballkolben

Ersatz-Stützscheiben zu Ball-Einblaskolben BKO

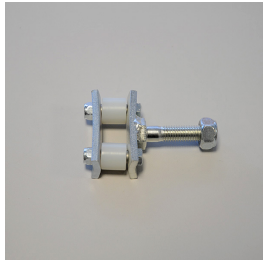
Code	Type	Zu	D/Dicke	Bohrung	kg
023463204	Stützscheibe	BKO 100	80x5 mm	10 mm	0,03
023469204	Stützscheibe	BKO 120	100x5 mm	10 mm	0,04
023471204	Stützscheibe	BKO 150	120x5 mm	10 mm	0,05



## Ersatz-Haspel-Bremssätze

Ersatz-Haspelbremssätze, bestehend aus: Achse, Tellerfedern, Bremsscheiben und Spannhebel

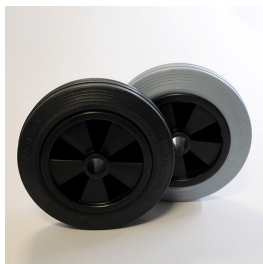
Code	Type	Zu	Einbausatz	
022602150	Haspelbremse	RSH 350+600	komplett	0,58
022607150	Haspelbremse	RSH 800	komplett	0,58
022609150	Haspelbremse	RSH 1000	komplett	0,53
022612150	Haspelbremse	RSH 1200	komplett	0,53



## Ersatz Auslauföse

Ersatz-Rollen-Auslaufösen zu Röhrenschlangen-Haspeln RSH 800-1200

Code	Type	Zu	Einbausatz	kg
022615312	Auslauföse	RSH 800-1200	komplett	0,07



## Ersatz Vollgummirad

Ersatz-Vollgummi-Räder zu Röhrenschlangen-Haspeln RSH 800-1200 und Kabeltrommel-Heber TH 31-81 und TZ 15-80

Code	Type	Zu	Zu	Zu	D/B mm	kg
092572806	Vollgummirad	---	---	TZ 15	125x37	0,40
092572812	Vollgummirad	RSH 800-1200	TH 31-81	TZ 30-80	180x50	1,02



## Ersatz luftbereiftes Rad

Ersatz-luftbereiftes Rad zu Röhrenschlangen-Haspeln RSH 1500 und Hilfsseilwinden SBS 510 und SPW 10B

Code	Type	Zu	Zu	Zu	D/B mm	kg
092572001	Lufttrad	RSH 1500	SES 410	SPW 10B	260x85	1,32
092572011	Lufttrad	SBS 510	---	---	340x120	3,01

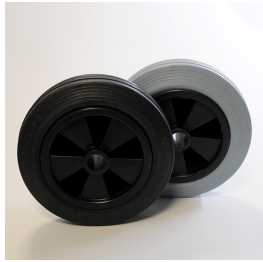


## Ersatz-Schaftschrauben zu Drallfänger

Ersatz-Schaftschrauben zu Drallfängern/Drehwirbel, nur für den Kabelzug, nicht für den Freileitungsbau.

Code	Type	Zu	DxLänge	kg
05372811210	Schaftschraube	RSW 18	M 6x17	0,02
024302112	Schaftschraube	V 20D	M 8x16	0,02
05373011210	Schaftschraube	V 25D	M 10x20	0,04
024306112	Schaftschraube	V 35D	M 14x28	0,04
05375211210	Schaftschraube	V 45D	M 16x37	0,06
05375511210	Schaftschraube	V 50D	M 16x40	0,05
05375811210	Schaftschraube	V 55D	M 18x42	0,10
05376411210	Schaftschraube	V 60D	M 20x38	0,14
05376711210	Schaftschraube	V 65D	M 24x51	0,20
053770112	Schaftschraube	V 75D	M 27x61	0,28
053773112	Schaftschraube	V 85D	M 30x69	0,35
053776112	Schaftschraube	V100D	M 36x81	0,45





## Ersatz Vollgummirad

Ersatz-Vollgummi-Räder zu Röhrenschlangen-Haspeln RSH 800-1200 und Kabeltrommel-Heber TH 31-81 und TZ 15-80

Code	Type	Zu	Zu	Zu	D/B mm	kg
092572806	Vollgummirad	---	---	TZ 15	125x37	0,40
092572812	Vollgummirad	RSH 800-1200	TH 31-81	TZ 30-80	180x50	1,02



## Ersatz-Wagenheber zu TH-Heber

Ersatz-Wagenheber zu Kabeltrommel-Heber, ohne Pumpenhebel, zu TH 31 / TH 61 / TH 81, Spiralfeder extra bestellen!

Code	Type	Zu	Hubkraft	Hubhöhe	kg
095240040	Wagenheber	TH 31	5000 kg	150 mm	3,90
095240043	Wagenheber	TH 61/81	10000 kg	150 mm	7,20
092210553	Spiralfeder	Wagenheber	---	---	0,04



## Ersatz-Lagerdeckel zu Trommelwellen

Ersatz-Lagerdeckel verzinkt, zu drehbaren Alu- und Stahltrommelwellen, ohne Schrauben, diese extra bestellen, siehe Tabelle unten

Code	Type	Zu Wellen	DxB mm	kg
031477013	Lagerdeckel	D 60 u. TAS 75	D 60x8	0,10
031477012	Lagerdeckel	D 75/76	D 75x8	0,20
031488064	Lagerdeckel	D 89/90/95/101	D 87x8	0,30
031488068	Lagerdeckel	D 108/114/121	D 105x8	0,50
031488076	Lagerdeckel	D 127/139/159	D 127x8	0,70
031488076	Inbusschraube	Inbus-Senkschraube	M 8x20	0,70



## Ersatz-Augenschrauben

Ersatz-Augenschrauben zu Klemmschellen KSV für Trommelwellen

Code	Type	Zu Klemmschelle	DxL mm	kg
0315171037	Augenschraube	KSV 51-70	D 10x60	0,15
0315171038	Augenschraube	KSV 76-90	D 10x80	0,18



## Ersatz-Gasdruckfedern

Ersatz-Gasdruckfedern zu Kabeltransportanhänger, zu Kabelspulmaschinen und anderen Maschinen

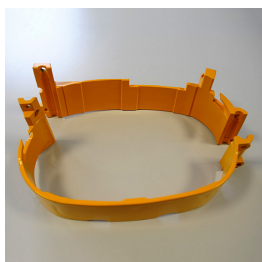
Code	Type	Zu	DxD/L1/L2	Kraft	kg
092270620	Gasdruckfedern	KVS 1000-2000 Kipprahmen	28x14/400/ 900	2200 N	1,20



## Ersatz-Federriegel

Ersatz-Federriegel zu Kabeltransportanhängern

Code	Type	Zu	Bolzen-D	Gewinde	kg
0926110192	Federriegel	KVS 1000-2000	15 mm	M 20	0,14



## Ersatz-Seilschutz

Ersatz-Seilschutz über den Spillköpfen zu Kabel-Spillwinden

Code	Type	Zu	Position	kg
044290120	Seilschutz	TL 2019/2020 DR	oben	1,10
044290121	Seilschutz	TL 2019/2020/2422/3022	unten	0,80
044290140	Seilschutz	TL 2422/3022/3025	oben	3,20



## Ersatz-Gasdruckfedern

Ersatz-Gasdruckfedern zu Kabelspulmaschinen und anderen Maschinen

Code	Type	Zu	DxD/L1/L2	Kraft	kg
04428019215	Gasdruckfedern	TL 24-30 Haube	10x22/150/ 420	900 N	0,41
044290337	Gasdruckfedern	TL 2020 DR Haube	10x22/300/ 751	750 N	0,61



## Ersatzmanschetten

Ersatzmanschetten zu Schallköpfe zum Einblasen von Glasfaserkabeln

Ersatzteil für die von uns gelieferten Schallköpfe

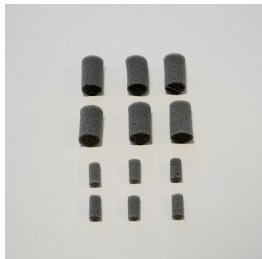
Code	Type	Zu	Farbe	D	Für Ro-ID	kg
041060125	SKOL 25	SKO 40	gelb	25	25-28	0,01
041060130	SKOL 30	SKO 40	grün	30	30-33	0,01
041062130	SKOL 30	SKO 50	gelb	30	30-33	0,01
041062134	SKOL 34	SKO 50	blau	30	34-37	0,01
041062140	SKOL 40	SKO 50	grün	34	40-42	0,01
041064140	SKOL 40	SKO 63	gelb	40	40-45	0,01
041064145	SKOL 45	SKO 63	blau	45	45-50	0,01
041064150	SKOL 50	SKO 63	grün	50	50-55	0,01



## Ersatz-Mini-Kaliber

Ersatz-Kaliber aus Messing inkl. Schwamm zu Kalibriersets für Subducts

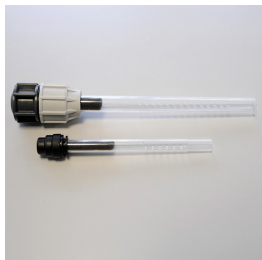
Code	Type	Zu	Für Rohr-ID	Satz mit	
023193501	Ersatzkaliber	MKK 0606	6,0 mm	3 Stück	0,11
023195006	Ersatzkaliber	MKV 0810	8,0 mm	3 Stück	0,70
023195008	Ersatzkaliber	MKV 0810	9,8-10,0 mm	3 Stück	0,23
023195208	Ersatzkaliber	MKV 1116	11,4-12,0 mm	3 Stück	0,02
023195212	Ersatzkaliber	MKV 1116	15,0 mm	3 Stück	0,03
023195216	Ersatzkaliber	MKV 1116	15,0-16,0 mm	3 Stück	0,04



## Ersatz-Schwammsätze

Ersatz-Schwammsätze für Kaliber für Subducts

Code	Type	Zu	Zu Kaliber	Schwämme	
023195014	Schwammsatz	MKV 0810	D 6-9 mm	6xD 8 u. 6xD 16	0,20
023195220	Schwammsatz	MKV 1116	D 9-12 mm	6xD 16 u. 6xD 20	0,15



## Ersatz-Auffangvorrichtung

Ersatz-Auffangvorrichtung inkl. Endstopfen, für Subduct-Kalibriersets

Code	Type	Zu	Für Rohr-ID	Anzahl	
023193115	Auffangvorr.	MKK 0606	6,0 mm	Per 1 Stück	0,04
023195015	Auffangvorr.	MKV 0810	8,0-10,0 mm	Per 1 Stück	0,20
023195226	Auffangvorr.	MKV 1116	11,0-12,0 mm	Per 1 Stück	0,03
023195230	Auffangvorr.	MKV 1116	15,0-16,0 mm	Per 1 Stück	0,10



## Ersatz-Antriebsriemen

Antriebsriemen zu MiniJet und Intelli-MiniJets. Bitte beachten Sie das Baujahr des MiniJets, vor 2006 und ab 2007 und die Geräte-Nr.

Code	Type	Zu	Oberfläche	Baujahr	
042010121	Ersatzriemen	Minijet/Intellijet	V-Nut quer	bis 2006	0,09
042010122	Ersatzriemen	Minijet/Intellijet	Flach quer	bis 2006	0,09
042010123	Ersatzriemen	Minijet/Intellijet	V-Nut längs	ab 2007	0,13
042010124	Ersatzriemen	Minijet/Intellijet	Flach längs	ab 2007	0,14



## Druckminderer

Druckminderer bis 16 bar, zu Ultimaz

Code	Type	Bezeichnung	Druck	kg
275717	DOU 16	Druckreduzierventil	0-16 bar	0,49



## Anpressrollen zu Ultimaz

Anpressrollen zu Ultimaz, D 40

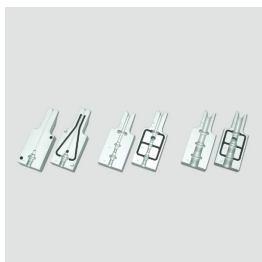
Code	Type	K-D	Material	kg
423340	KAPR 40P	1,0-4,0	Polyurethan glatt	0,08
423342	KAP 40A	2,0-4,0	Aluminium	0,07



## Antriebsräder zu Ultimaz

Antriebsräder zu Ultimaz, D 40, Material und Kabel-D siehe Tabelle unten.

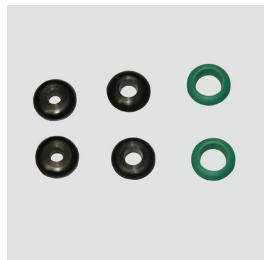
Code	Type	K-D	Material	kg
423340	KAPR 40P	1,0-2,5	Polyurethan glatt	0,08
423344	KAP 41P	1,0-1,6	Poly mit Rille	0,08
423346	KAR 42	1,6-2,0	Stahl gehärtet, Rille	0,06
423347	KAR 402	2,1-2,5	Stahl gehärtet, Rille	0,05
423348	KAR 43	2,6-3,0	Stahl gehärtet, Rille	0,06
423349	KAR 404	3,1-3,5	Stahl gehärtet, Rille	0,05
423350	KAR 44	3,6-4,0	Stahl gehärtet, Rille	0,08



## Rohreinsätze zu Ultimaz

Rohreinsätze zu Kabel-Einblasgerät Ultimaz für Rohr-D siehe Tabelle unten.

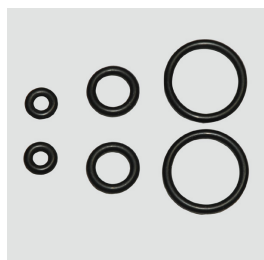
Code	Type	Ro-AD	K-D	kg
423358	RKE 3016	3	1,6	0,05
423360	RKE 5010	5	1	0,05
423362	RKE 5014	5	1,4	0,05
423364	RKE 3426	3-4	2,6	0,05
423366	RKE 5640	5-6	4	0,05
423368	RKE 7840	7-8	4	0,05
423370	RKE 1240	10-12	4	0,05



## Kabellippendichtungen zu Ultimaz

Kabellippendichtungen zu Ultimaz, Sätze mit je 6 Stück, für Kabel-D siehe Tabelle unten.

Code	Type	Größe	K-D	Zu Einblasgerät	kg
423150	LPD 230	D 2/10,5	1,4-2,3	Ultimaz	0,02
423152	LPD 330	D 3/10,5	2,4-3,3	Ultimaz	0,02
423154	LPD 430	D 4/10,5	3,4-4,3	Ultimaz	0,02



## Rohrabdichtungen zu Ultimaz

Rohr-Abdichtung zu Ultimaz, Sätze mit je 6 Stück, für Rohr-D siehe Tabelle unten.

Code	Type	Größe	Ro-AD	Zu Einblasgerät	kg
423170	ROR 3	D 3x2,0	3	Ultimaz	0,01
423172	ROR 4	D 4x2,0	4	Ultimaz	0,02
423174	ROR 5	D 5x2,0	5	Ultimaz	0,02
423176	ROR 7	D 7x2,0	7	Ultimaz	0,02
423178	ROR 8	D 8x2,0	8	Ultimaz	0,02
423180	ROR 10	D 10x2,0	10	Ultimaz	0,02
423182	ROR 12	D 12x2,0	12	Ultimaz	0,02



## Ersatzrolle lose

Polyamidrolle lose, zu Seilaustausch-Rollengehänge DRG 2+3, mit Gleitlagerung, ohne Achse. Alu-Rolle mit Kugellagerung, ohne Achse.

Ersatzrollen für die von uns gelieferten Geräte oder zum Einbau in eigene Geräte

Code	Type	Zu	Mat.	AD/ID	Rill-Breite	Tragl.	kg
051008113	DRG 130P	DRG 2+3P	Poly	130/60	68/80	100 kg	0,41
051009001	DRG 130A	DRG 2+3A	Alu	130/60	68/80	100 kg	0,70



## Ersatzrolle lose

Polyamid-Rolle lose, mit Kugellagerung, für Achs-Schrauben-D 10, ohne Achse

Ersatzrollen für die von uns gelieferten Geräte oder zum Einbau in eigene Geräte

Code	Type	Zu	Mat.	AD/ID	Rill-Breite	Tragl.	kg
092447680	KRL 80P	LER 16-74+LRB 45	Poly	80/30	38/52	100 kg	0,16
092447706	KRL 140P	LKW 140+PRP 140	Poly	140/82	58/68	200 kg	0,73



## Ersatzrolle lose

Alu-Rolle lose, mit Kugellagerung, ohne Achse

Ersatzrollen für die von uns gelieferten Geräte oder zum Einbau in eigene Geräte

Code	Type	Zu	Mat.	AD/ID	Rill-Breite	Tragl.	kg
051010114	LKL 140AS	PRK-LKD 140	Alu	140/86	59/68	630 kg	0,92
051025114	LKL 250A	LKD 250	Alu	250/160	54/68	300 kg	2,40
051031111	LKL 300A	LKD-LKR 300	Alu	300/160	92/108	500 kg	3,35



## Ersatzrolle lose

Alu-Rolle lose, mit Kugellagerung, ohne Achse

Ersatzrollen für die von uns gelieferten Geräte oder zum Einbau in eigene Geräte

Code	Type	Zu	Mat.	AD/ID	Rill-Breite	Tragl.	kg
051305111	SRL 115A	SRD 115	Alu	115/80	25/35	100 kg	0,45
051317111	SRL 200A	SRD-SR 200	Alu	200/130	33/43	200 kg	1,23



## Ersatzrolle lose

Alu-Rolle lose, mit Kugellagerung, ohne Achse

Ersatzrollen für die von uns gelieferten Geräte oder zum Einbau in eigene Geräte

Code	Type	Zu	Mat.	AD/ID	Rill-Breite	Tragl.	kg
051348111	SRL 315A	SRD-SR 315	Alu	315/250	42/52	600 kg	2,40
051511111	SRL 350A	SR 350	Alu	350/260	58/76	1500 kg	4,22
051725111	SRL 580A	SR 580	Alu	580/480	58/76	1500 kg	8,20



## Ersatz-Klemmhebel zu MRK 10-50

Ersatz-Klemmhebel zum Verschluss der Alu-Seilklapprollen MRK 10 bis MRK 50

Code	Type	Zu	kg
051307516	Klemmhebel	MRK 10-120 bis MRK 50-250	0,10

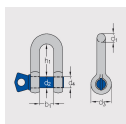


## Ersatz-Schaftschrauben zu Fischverbinder

Ersatz-Schaftschrauben zu Fischverbinder/Drehwirbel, nur für den Freileitungsbau.

Code	Type	Zu	DxLänge	kg
05372811210	Schaftschraube	FVD 18	M 6x17	0,02
05373011210	Schaftschraube	FVD 25	M 10x20	0,04
05373611210	Schaftschraube	FVD 30	M 12x24	0,05

05374911210	Schaftschraube	FVD 40 + FED 40	M 16x32	0,06
05375511210	Schaftschraube	FVD 50	M 16x40	0,05
05375811210	Schaftschraube	FVD 55 + FED 55	M 18x42	0,10
05376411210	Schaftschraube	FVD 60	M 20x38	0,14
05376711210	Schaftschraube	FVD 65 + FED 65	M 24x51	0,20
053770112	Schaftschraube	FVD 75	M 27x61	0,28
053773112	Schaftschraube	FVD 85	M 30x69	0,35
053776112	Schaftschraube	FVD 100	M 36x81	0,45



## Schäkel hochfest mit Augenbolzen

Schäkel hochfest mit Augenbolzen.

Die Traglast der Schäkel beinhaltet eine 4-fach Sicherheit

Code	Type	d2	d1	b1	h1	Tragl.	kg
092428267	HA1 22	22	19	32	60	4700 kg	1,00
092428269	HA1 29	29	25	43	81	8500 kg	2,00
092428272	HA1 38	38	35	57	113	13500 kg	5,40



## Ersatz-Ballengriff zu Kabelspulmaschinen

Ersatz-Ballengriff, klappbar, zu Kabelspulmaschinen-Wickelköpfe

Code	Type	Zu	DxLänge	kg
092611263	Ballengriff	DH/DE/TR Maschinen	25x100, M10	0,16



## Ersatz-Bügelgriffe zu Kabelspulmaschinen

Ersatz-Bügelgriffe zu Schutzgitter von Kabelspulmaschinen

Code	Type	Zu	kg
032252219	Bügelgriff	DH/DE/TR Maschinen	0,20





## Ersatz-Lenkrollen zu Kabelspulmaschinen

Ersatz-Lenkrollen zu Kabelspulmaschinen DH und DE

Code	Type	Zu	DxB mm	kg
092573705	Lenkrollen	DH/DE Maschinen	160x40	1,80



## Ersatz-Federriegel

Ersatz-Federriegel zu Kabel-Wickelköpfen und Kabeltransportanhängern

Code	Type	Zu	Bolzen-D	Gewinde	kg
092611017	Federriegel	TR 146-207	8 mm	M 12	0,05
092611018	Federriegel	26 VK u. 46 VK	12 mm	M 20	0,10
0926110192	Federriegel	DE 30 + DW 30V	15 mm	M 20	0,14



## Ersatz-Handrad

Ersatz-Handrad zu Kabelspulmaschinen

Code	Type	Zu	Alu-D	kg
092611515	Handrad	TR 145-165	200 mm	0,89



## Ersatz-Gasdruckfedern

Ersatz-Gasdruckfedern zu Kabelspulmaschinen und anderen Maschinen

Code	Type	Zu	DxD/L1/L2	Kraft	kg
0922706133	Gasdruckfedern	DTR-Maschinen	8x18/250/ 600	500 N	0,30
0922706131	Gasdruckfedern	DTR-Maschinen	8x18/250/ 615	350 N	0,32
092270610	Gasdruckfedern	TRF-Maschinen	8x19/250/ 225	200 N	0,29
092270611	Gasdruckfedern	TRF-Maschinen	8x19/250/ 225	250 N	0,29
092270613	Gasdruckfedern	TR-Maschinen	8x19/250/ 600	350 N	0,29
092270619	Gasdruckfedern	DE-Maschinen	8x19/300/ 687	500 N	0,45