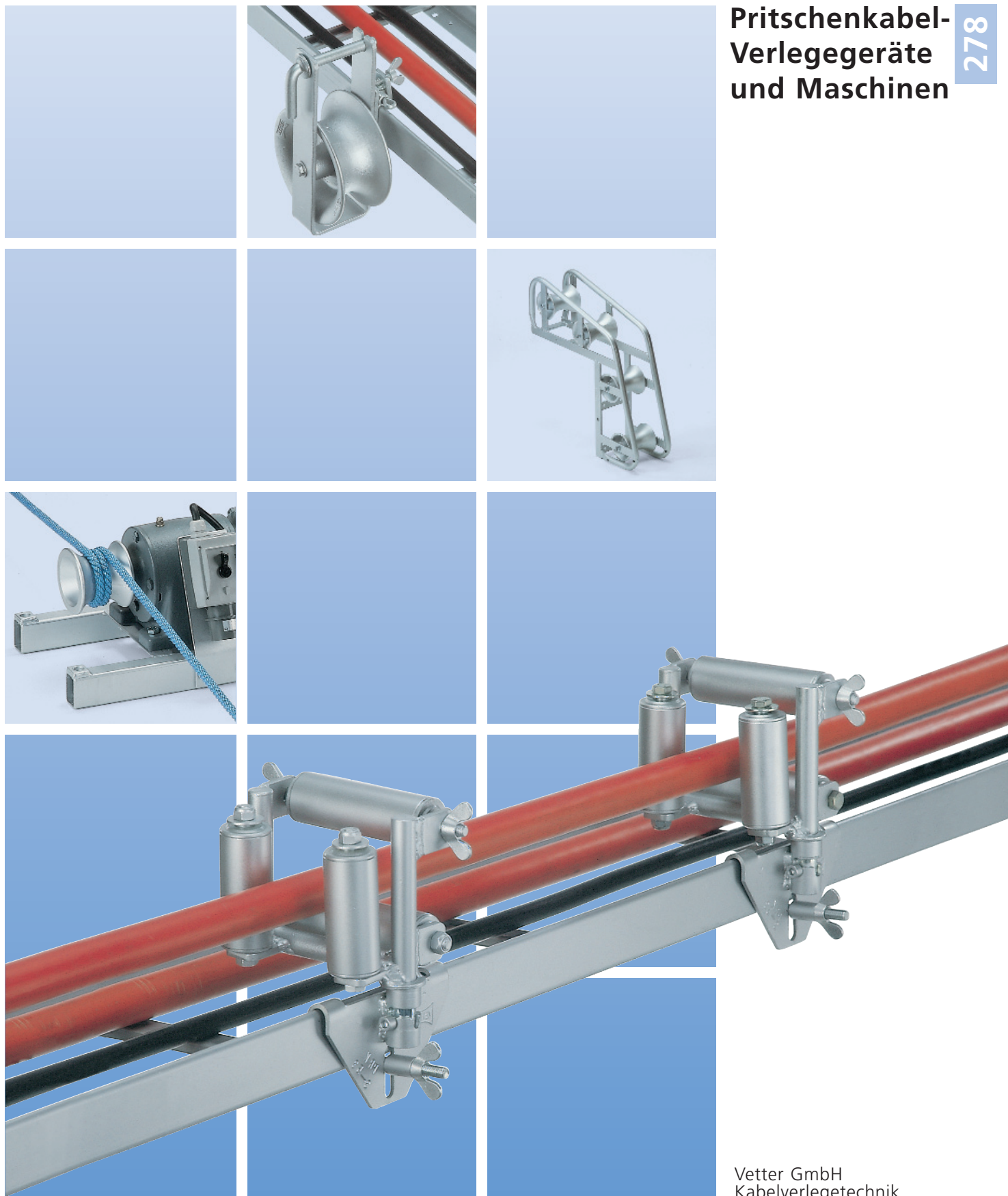


Pritschenkabel- Verlegegeräte und Maschinen

278





Pritschenrollen für gerade Strecken

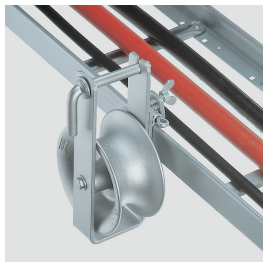
Pritschenkabel-Kastenrollen

Pritschenkabel-Rollenbögen

Pritschenspillwinden mit Elektromotoren

Kabelschubgeräte hydraulisch bis D 160 mm

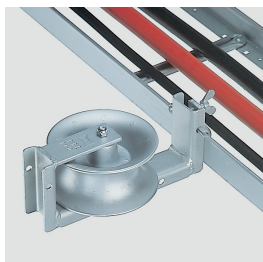
Polyesterseile für Pritschenspillwinden und Zubehör



Pritschenrollen

Pritschenrolle mit Klemmvorrichtung zur Befestigung innerhalb u. ausserhalb der Pritsche. Alu-Rolle kugelgelagert mit Stahlgestell verzinkt.

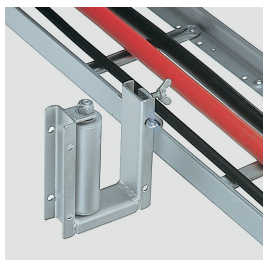
Code	Type	Roll-D	Mat.	Tragl.	kg
278050	PRK 140	D 140/86x58	Aluminium	100 kg	2,10



Pritscheneckrolle

Pritscheneckrolle mit Klemmvorrichtung für Innen- und Außen bögen. Alu-Rolle kugelgelagert mit Stahlgestell verzinkt.

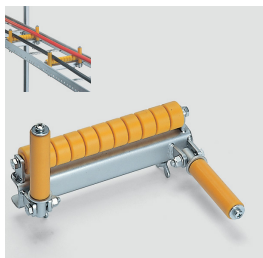
Code	Type	Roll-D	Mat.	Tragl.	kg
278100	PRE 140	D 140/86x58	Aluminium	100 kg	2,40



Pritschenflankenrolle

Pritschenflankenrolle mit Klemmvorrichtung, durch umgedrehte Befestigung am Pritschenrand ist diese Rolle für Innen- und Aussenkurven geeignet. Für Kabel bis Ø max. 40. 1 Stahlrolle mit Stahlgestell verzinkt.

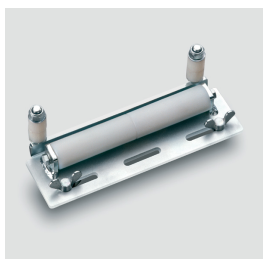
Code	Type	Roll-D	Mat.	Tragl.	kg
278150	PRF 42	42/149	Stahl	100 kg	1,65



Pritschensprossenrollen

Pritschensprossenrollen zum Einziehen von mehreren Kabeln hintereinander. Die seitlichen Stehrollen können nach unten abgedreht werden. Sehr niedrige Bauweise. Auch bei voller Pritsche können die Rollen nach unten weggenommen werden. Polyamid Rollen mit Stahlgestell verzinkt.

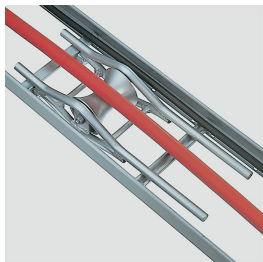
Code	Type	A-Breite	Rollen	Tragl.	kg
278340	PRS 150	150	6 St. D 35	100 kg	1,20
278360	PRS 250	250	11 St. D 35	100 kg	1,84



Pritschenrinnenrolle

Pritschenrinnenrolle, ideal bei kleinen Pritschen-Höhenabständen. Niedrige Bauweise, nur 60 hoch. Polyamid Rollen mit Stahlgestell verzinkt.

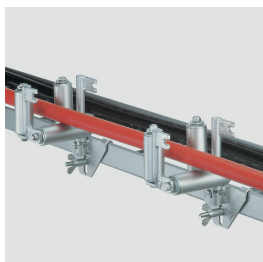
Code	Type	A-Breite	Rollen	Tragl.	kg
278370	PRR 195	195	2 St. D 25	100 kg	0,84



Pritscheninnenrolle

Pritscheninnenrolle mit 500 langer Sprossenauflege. Die Rolle kann nach dem Kabelzug nach unten weggenommen werden. Alu-Rolle mit Stahlrohrgestell verzinkt.

Code	Type	Alu-Rolle	L/B/H mm	Tragl.	kg
278410	PRC 1	D 88/50x100	490/144/47	100 kg	2,60

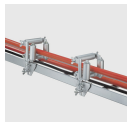


Pritschenkastenrolle

Pritschenkastenrolle mit 3 Rollen, für kleinere Kabel bis ca. 30. 3 Stahl-Rollen mit Stahlrohrgestell verzinkt.

- Kann am Pritschenrand schwenkbar nach innen oder aussen befestigt werden.
- Mit der Verschlussrolle als Zubehör ergibt sich eine sichere rundum Kabelführung.

Code	Type	Roll-D	Öffn.	Tragl.	kg
278470	PRK 3-53	33	53	100 kg	1,80



Pritschenkastenrolle

Pritschenkastenrolle mit 3 Rollen, für grössere Kabel. 3 Stahl-Rollen mit Stahlrohrgestell verzinkt.

- Kann nach aussen oder innen an zwei Pritschenrändern befestigt werden.
- Das Kabel kann nach dem Zug einfach in die Pritsche gelegt werden.
- Mit der Verschlussrolle als Zubehör ergibt sich eine sichere rundum Kabelführung.
- Pritschenhalter dazu extra bestellen, siehe unten.

Code	Type	Roll-D	Öffn.	Tragl.	L/B/H mm	kg
278540	PRK 3-85	40	85x85	150 kg	222x189x85	2,80

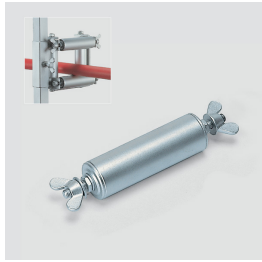


Pritschenkastenrolle

Pritschenkastenrolle mit 3 Rollen, für grössere Kabel. Kann nach aussen oder innen an zwei Pritschenrändern so befestigt werden, dass das Kabel nach dem Zug einfach in die Pritsche gelegt werden kann. Ohne Pritschenhalter. Mit der Verschlussrolle als Zubehör kann die Rolle verschlossen werden, für eine sichere rundum Kabelführung. 3 Stahl-Rollen mit Stahlrohrgestell verzinkt.

- Kann nach aussen oder innen an zwei Pritschenrändern befestigt werden.
- Das Kabel kann nach dem Zug einfach in die Pritsche gelegt werden.
- Mit der Verschlussrolle als Zubehör ergibt sich eine sichere rundum Kabelführung.
- Pritschenhalter dazu extra bestellen, siehe unten.

Code	Type	Roll-D	Öffn.	Tragl.	L/B/H mm	kg
278570	PRK 3-100	42	100x100	150 kg	252x240x100	4,10



Verschlussrolle

Verschlussrolle zu Pritschen-Kastenrolle. Mit Achse und Schrauben. Stahl verzinkt.

Code	Type	Passt zu	Roll-D	Tragl.	kg
278480	PRV 1-53	PRK 3-53	33/112	150 kg	0,30
278550	PRV 1-85	PRK 3-85	40/134	150 kg	0,50
278580	PRV 1-100	PRK 3-100	42/190	150 kg	0,75



Kabelkastenrollen

Kabelkastenrollen, 4 hochbelastbare, dickwandige Stahl-Rollen, Durchmesser 55, mit Kugellagerung. Öffnung in jeder Lage möglich. Stahlkonstruktion verzinkt. Befestigung mit Zubehör an Spriessen, auf Befestigungsfuss oder auf Profilen.

Code	Type	Öffnung	Tragl.	L/B/H mm	kg
202131	ER 4-100S	100x100	500 kg	325x325x153	12,00
202132	ER 4-125	125x125	500 kg	350x350x153	14,00
202137	ER 4-150	150x150	500 kg	375x375x153	14,50
202145	ER 4-200	200x200	500 kg	425x425x153	17,20



Befestigungen für Kastenrollen

Zur Befestigung der oben aufgeführten Kabel-Kastenrollen ER 4-100-300 gibt es diese Standard-Befestigungsteile, die an alle Grössen der Kastenrollen angeschraubt werden können. Befestigungen für weitere Profile sind möglich und kurzfristig lieferbar.

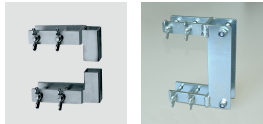
Code	Type	Bezeichnung	Passt zu	Für	kg
205401	KSP 10	Spriessaufnahme	ER 4-100S	Spriess-D 45-60	2,00
205402	KSP 12	Spriessaufnahme	ER 4-125-300	Spriess-D 45-60	3,00
202168	BF 4-100S	Befestigungsfuß	ER 4-100S	Bodenbefestigung	5,00
202170	BF 4-300	Befestigungsfuß	ER 4-125-300	Bodenbefestigung	5,80
205420	KSA 22	Sockelaufnahme	ER 4-125-300	Befestig. an Profilen	7,00



Pritschenkastenrollenhalter

Pritschenrollenhalter passend zu u.g. Pritschen-Kastenrollen, Stahl verzinkt.

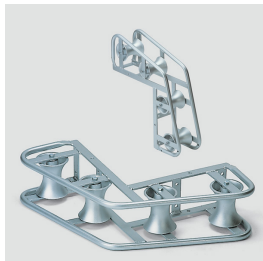
Code	Type	Passt zu	Länge	kg
278710	PRH 3-615	PRK 3-85+3-100	615	1,50
278770	PRH 4-715	ER 4-100-250	715	5,00



Kastenrollenhalter

Kastenrollenhalter zur Befestigung an Hängestielen 16 A1 und 16 A3. Damit können Kastenrollen in jeder Lage, vertikal oder horizontal, auch für schwerste Kabelzüge sicher befestigt werden. Stahl verzinkt.

Code	Type	Passt zu	Pro Gerät	L/B/H mm	kg
278720	PRH 3-145	PRK 3-85+PRK 3-100	2 St.	153x80x70	0,90
278725	PRH 4-250	ER 4-125-250	1 St.	230x178x90	3,00



Pritschenrollenbogen

Pritschenrollenbogen 90°, mit 4 Alu-Rollen. Biegeradius 400. Die kompakten Konstruktionen ermöglichen den Einsatz auch bei schwierigsten Platzverhältnissen. Stahlrohrgestell verzinkt.

Code	Type	Rollen-D, Mat.	Rad.	K-D	Tragf.	L/B/H mm	kg
278780	PRB 90/400	90/50x100, Alu	400	100	300 kg	500x500x140	7,80



Pritschenrollenbogen

Pritschenrollenbogen 45°, mit 3 Alu-Rollen. Biegeradius 600. Zwei dieser Rollenbögen können zu einem festen 90° Bogen zusammengesteckt werden. Stahlrohrgestell verzinkt.

Code	Type	Rollen-D, Mat.	Rad.	K-D	Tragf.	L/B/H mm	kg
278820	PRB 45/600	90/50x100, Alu	600	100	300 kg	500x500x140	7,10



Pritschenrollenbogen

Pritschenrollenbogen 45°, mit 3 Stahl-Rollen, Biegeradius 700. Geeignet für schwerste Kabelzüge. Stahlrohrgestell verzinkt.

Code	Type	Rollen-D, Mat.	Rad.	K-D	Tragf.	L/B/H mm	kg
202760	SE 3-45S	120/76/145, St	700	100	500 kg	530x430x230	14,40



Pritschenrollenbogen

Pritschenrollenbogen 90°, mit 6 Stahl-Rollen. Biegeradius 700. Geeignet für schwerste Kabelzüge. Stahlrohrgestell verzinkt.

Code	Type	Rollen-D, Mat.	Rad.	K-D	Tragf.	L/B/H mm	kg
202820	SE 6-90S	120/76/145, St	700	100	500 kg	750x750x230	24,60

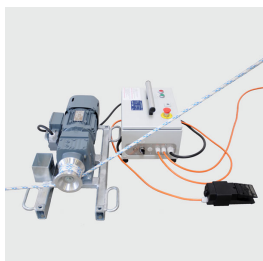


Pritschenspillwinde ohne Bremse

Pritschenspillwinde, mit Alu-Einscheibenspill. Auf Grundrahmen zur vielseitigen Befestigung in Pritschenanlagen, inkl. Fuss-Schalter.

- Mit 1 Konstant-Geschwindigkeit.
- Ohne Senkrechtbremse, daher nicht für Senkrecht-Kabelzüge geeignet.

Code	Type	Zugkraft	El-Motor	Anschluss	kg
279502	PSW 7/8	7,0 kN/8 m/min	1,10 kW	230V/50 Hz	57,00
279505	PSW 3/16	3,0 kN/16 m/min	1,10 kW	230V/50 Hz	57,00
279540	PSW 10/8	10,0 kN/8 m/min	1,10 kW	400V/50 Hz	54,00

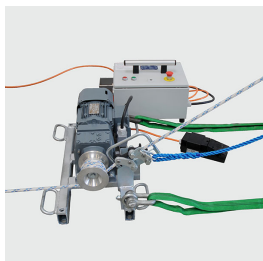


Pritschenspillwinde ohne Bremse

Pritschenspillwinde, mit Alu-Einscheibenspill, 2 über Frequenzumformer eingestellte Geschwindigkeiten. Auf Grundrahmen zur vielseitigen Befestigung, inkl. Fuss-Schalter. Diese Spillwinde ist nicht geeignet für Senkrecht-Kabelzüge.

- Elektromotor 1,5 kW. 2 Geschwindigkeiten über Frequenzumformer 20-100 Hz.
- Anschließbar an 230 Volt oder mit Adapterkabel auch an 400 Volt-Netz.
- Ohne Senkrechtbremse, daher nicht für Senkrecht-Kabelzüge geeignet.

Code	Type	Zug1 (50Hz)	Zug2 (80Hz)	Anschluss	kg
279560	PSW 10-13	10 kN/7 m/min.	4 kN/13 m/min.	230V/50-60Hz	67,00
279580	ADK 400	Adapterkabel	400 auf 230V	400-230V/50Hz	0,50

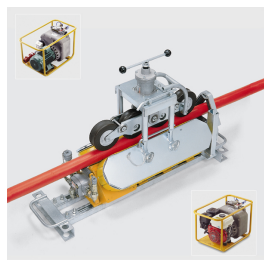


Pritschenspillwinde mit Bremse

Pritschenspillwinde, mit Alu-Einscheibenspill, 2 über Frequenzumformer eingestellte Geschwindigkeiten. Auf Grundrahmen zur vielseitigen Befestigung, inkl. Fuss-Schalter. Mit Seilsicherungsklemme, geeignet auch für Senkrecht-Kabelzüge bis 500 kg Hublast.

- Elektromotor 1,5 kW. 2 Geschwindigkeiten über Frequenzumformer 20-100 Hz.
- Anschließbar an 230 Volt oder mit Adapterkabel auch an 400 Volt-Netz.
- Mit Seilklemme als Senkrechtbremse auch für Senkrecht-Kabelzüge bis 5 kN geeignet.

Code	Type	Zug1 (50Hz)	Zug2 (80Hz)	Anschluss	kg
279565	PSW 10-13S	10 kN/7 m/min.	4 kN/13 m/min.	230V/50-60Hz	72,00
279580	ADK 400	Adapterkabel	400 auf 230V	400-230V/50Hz	0,50



Kabelschubgeräte hydraulisch, 6,0 kN

Kabelschubgerät mit einstellbaren Schubkräften. Hohe Schubleistung entlastet die Zugwinde besonders bei kurvigen und langen Kabelstrecken. Jedes Gerät kann wahlweise mit Benzin- oder Elektro-Hydraulikaggregat angetrieben werden. Inbegriffen ist ein Hydr. Aggregat mit 8 l/min., 250 bar. Öltankinhalt 13 l und eine Schlauchleitung ca. 7 m. Schub- und Zuggeschwindigkeit sind stufenlos einstellbar von 4-18 m/min. In den Schubgeräten ist 1 Anpressoberteil enthalten, das Sie entsprechend Ihren Kabeldurchmessern wählen können, siehe Tabelle unten.

Durch eine grosse Antriebslänge von 485 der beiden V-förmig angeordneten Antriebsraupen, und einem sich selbst anpassenden federgelagerten Anpressdruck, entsteht auf alle Arten von Kabel ein sehr geringer Querdruck. Die Kabel werden daher auf der ganzen Antriebslänge getragen und sehr schonend transportiert.

- Schubkraft bis 6,0 kN, dies kann bei kurvigen Strecken die Zugwinde um ein Mehrfaches entlasten.
- Kann im Freien mit Benzin- oder in Anlagen mit Elektro-Hydraulik-Aggregat eingesetzt werden.
- Geringes, aufteilbares Gewicht von max. 60 kg, kann von 2 Personen gut eingebaut werden.
- Steuerung mit 7 m Schläuchen, Maschine einfach übererdig zu steuern.
- Kleine Abmessung Schubgerät: 1170x380x700, zum Einbau in Gräben, Schacht oder Pritschen.
- Abmessung Hydraulik-Aggregat: 770x480x500, Gewicht 71 kg.

Code	Type	K-D	Oberteil	Hydr. Aggr.	kg
425750	DF 6-90 HB	28-130	28-90	Benzin 6,3 kW	166,00
425752	DF 6-130 HB	28-130	45-130	Benzin 6,3 kW	168,00
425755	DF 6-160 HB	55-160	55-160	Benzin 6,3 kW	175,00
425800	DF 6-90 HE	28-130	28-90	Elektro 4,0 kW	161,00
425802	DF 6-130 HE	28-130	45-130	Elektro 4,0 kW	165,00
425805	DF 6-160 HE	55-160	55-160	Elektro 4,0 kW	171,00

Kabelanpressoberteile zu Schubgeräten

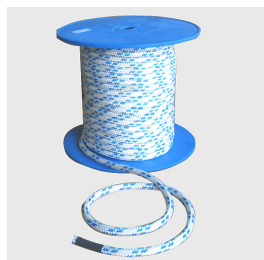
Kabelanpressoberteile zu Kabel-Schubgeräten. In den Schubgeräten ist 1 Anpressoberteil enthalten, welches Sie entsprechend Ihren Kabeldurchmessern wählen können. Für andere Kabel-Durchmesser sind die u.g. Anpressoberteile als Zubehör erhältlich.

Code	Type	K-D	Roll-D	Passt zu	kg
425190	DF 20-50	20-50	150x38, R 17	DF 5/6-130	19,80
425200	DF 28-90	28-90	150x50, R 33	DF 5/6-130	20,80
425210	DF 45-130	45-130	150x90, plan	DF 5/6-130	23,70
425215	DF 55-160	55-160	150x90, plan	DF 5/6-160	25,00

Polyesterseil zu Kabelspillwinde

Polyesterseile, Doppelgeflecht, mit 2 gespleisssten Schlaufen (1 an jedem Seilende). Geeignet für Pritschen-Spillwinde auch für Kabel-Senkrechtzug. Lagerlängen 250 und 500 m. Die jeweilige Seiltrommel ist im Seilpreis inbegriffen. Dazu sind Drehwirbel mit Kugellagerung geeignet. kN = Mindestbruchlast.

Code	Type	Seil	Dehnung	kN	Länge	kg
27968512	PKG12-125	12	4-6 %	32	125 m	11,30
27968525	PKG12-250	12	4-6 %	32	250 m	22,50
27968530	PKG12-300	12	4-6 %	32	300 m	30,50
27968550	PKG12-500	12	4-6 %	32	500 m	45,00





Polypropylenseil zu Kabelspillwinde

Polypropylenseil, einfach geflochten, mit 1 gespleissten Schlaufe, innenliegend. Nicht geeignet für Kabel-Senkrechtzug. Lagerlängen 150 und 250 m. Dazu müssen Drallfänger verwendet werden, Drehwirbel mit Kugellagerung sind nicht dazu geeignet. kN = Mindestbruchlast.

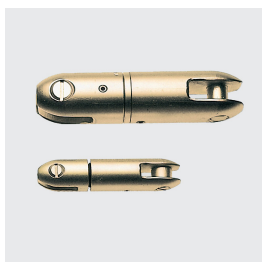
Code	Type	Seil	Dehnung	kN	Länge	kg
27969015	PKT 14-150	14	15 %	27	150 m	14,00
27969025	PKT 14-250	14	15 %	27	250 m	24,00



Drehwirbel zu Polyester-Seil

Fischverbinder kugelgelagert zu drehfreiem Polyester-Seil D 12, (nicht für Polypropylenseile). kN = Mindestbruchlast.

Code	Type	Für Seil	D/Länge/Gabel	kN	kg
537360	FVD 30	D 12	30/128/12	60	0,50



Drallfänger zu Polypropylen- Seil

Drallfänger, auch Drehwirbel genannt, mit Gleitlager, zwischen Zugseil und Ziehstrumpf. Nur für Erdkabel, nicht für den Freileitungsbau geeignet!

kN = Mindestbruchlast

Code	Type	Für Seil	D/Länge/Gabel	kN	kg
243130	V 45 D	D 16	45/180/16	150	1,50



Haspel für Kunststoffseil

Haspel für Kunststoffseile, galvanisch verzinkt, mit 2 Gummirädern. Kunststoffseile dürfen nicht mit starker Spannung aufgespult werden, da sonst bei Temperaturveränderungen starke Drücke auf den Innenkern und die Seitenteile entstehen würden. Die Haspel hat folgende Aufnahmekapazitäten:

- Kunststoffseil-Durchmesser 6, ca. 1200 m, totales Seilgewicht ca. 48 kg.
- Kunststoffseil-Durchmesser 7, ca. 1000 m, totales Seilgewicht ca. 40 kg.
- Kunststoffseil-Durchmesser 8, ca. 700 m, totales Seilgewicht ca. 35 kg.
- Kunststoffseil-Durchmesser 10, ca. 500 m, totales Seilgewicht ca. 35 kg.
- Kunststoffseil-Durchmesser 12, ca. 350 m, totales Seilgewicht ca. 35 kg.
- Kunststoffseil-Durchmesser 14, ca. 250 m, totales Seilgewicht ca. 35 kg.

Code	Type	Seilaufnahme	Haspel-Ø	L/B/H mm	kg
279720	PSH 600	s. oben	600/150/240	727/331/790	19,20

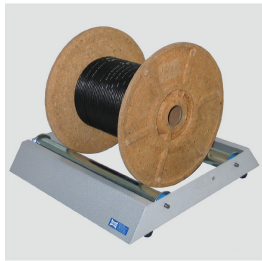


Seiltrommel für Kunststoffseile

Seiltrommel aus verleimten Sperrholz, für Kunststoffseile. Kunststoffseile dürfen nicht mit starker Spannung aufgespult werden, da sonst bei Temperaturveränderungen starke Drücke auf den Innenkern und die Flanschen der Trommel entstehen würden. Die Trommel hat folgende Aufnahmekapazitäten:

- Kunststoffseil-Durchmesser 7, ca. 2000 m, totales Seilgewicht ca. 80 kg.
- Kunststoffseil-Durchmesser 8, ca. 1500 m, totales Seilgewicht ca. 75 kg.
- Kunststoffseil-Durchmesser 10, ca. 1000 m, totales Seilgewicht ca. 70 kg.
- Kunststoffseil-Durchmesser 12, ca. 750 m, totales Seilgewicht ca. 75 kg.
- Kunststoffseil-Durchmesser 14, ca. 550 m, totales Seilgewicht ca. 77 kg.

Code	Type	Seilaufnahme	Trom.-D	Breite	Bohrg.	kg
279740	STR 750	s. oben	750/315	395/420	80	20,00



Trommelabroller für Kabel und Seile

Trommelabroller für Kabel und Seile. Stahlkonstruktion pulverbeschichtet mit kugelgelagerten Rollen galvanisch verzinkt.

- Rollen verstellbar für kleinere Trommeln bis Ø 100 mm.
- Gummifüße für rutschfesten, ruhigen Stand.

Code	Type	Trom.-D	Trom.-Breite	Tragl.	L/B/H mm	kg
320660	KTA 7	100-1200	max. 500	150 kg	530/550/110	8,80